

An aerial photograph of a wide city street, likely in New York City, showing a grid of buildings, sidewalks, and a central roadway with crosswalks. The text 'origins earth' is overlaid in the center in a white, lowercase, sans-serif font. Three blue dots are placed around the text: one above the 'o', one above the 'i', and one to the left of the 'e' in 'earth'.

origins
earth

Chi sono e chi siamo

una start-up nata da un ambizioso progetto di ricerca

Oggi, [Origins.earth](#) è un team multidisciplinare unico, unito da un obiettivo comune: rendere i migliori risultati della ricerca scientifica disponibili per i territori per il monitoraggio delle emissioni di gas serra al fine di accelerarne le traiettorie di riduzione.



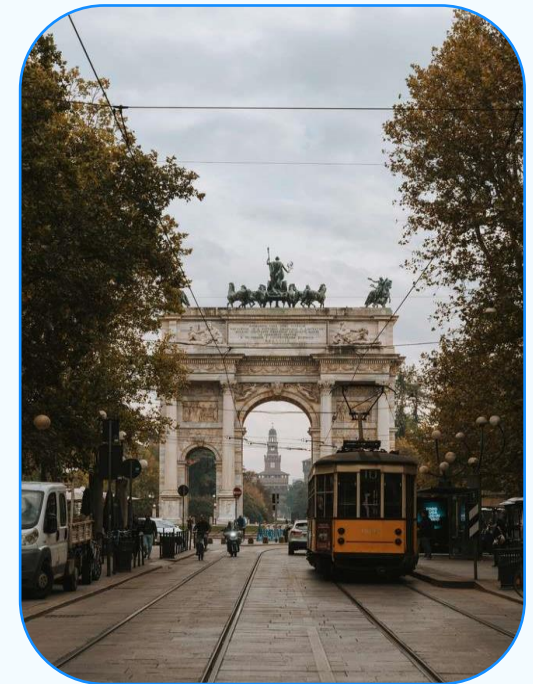
origins
earth

Milano e Parigi
Ambizioni per due città vetrina



GLOBAL COVENANT
of MAYORS for
CLIMATE & ENERGY

NET
ZERO
CITIES



Milano e Parigi

Strategie simili per due città vetrina



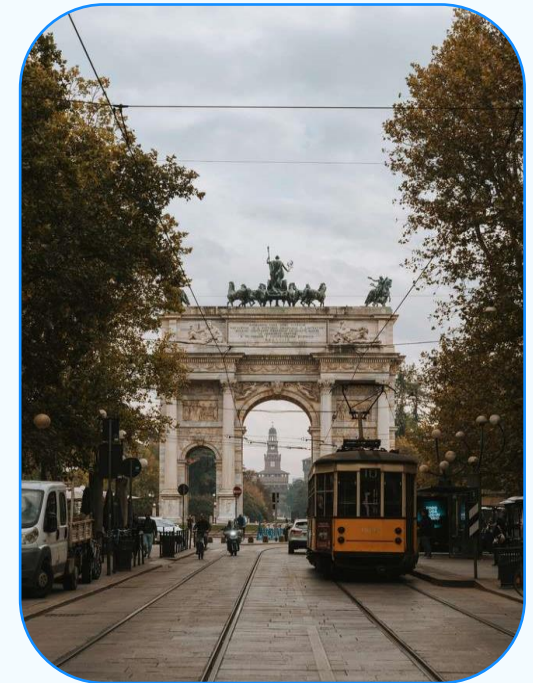
Zone traffico limitato

Mobilità dolce

Energie rinnovabili

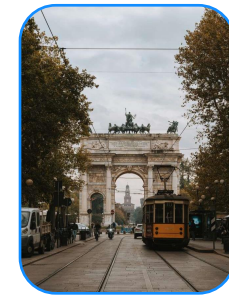
Trasporto pubblico

Piani climatici all'avanguardia





Milano e Parigi
E non solo...



Scelte politiche

Analisi degli impatti

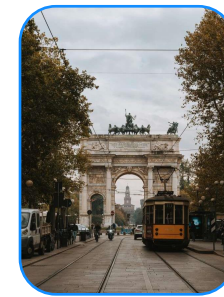
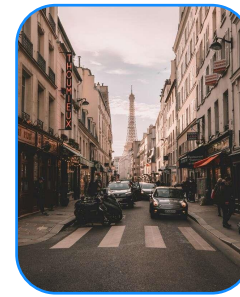
Comunicazione al cittadino

Difesa delle scelte fatte



Milano e Parigi

Cosa stiamo facendo ?



Stiamo provando ad allenarci per correre una maratona

Prendendo come informazione affidabile il nostro peso dello scorso anno, se non più vecchio...



2022



Utilizzandolo come baseline per capire se riusciremo a raggiungere il traguardo

Dimenticandoci di pesarci come si dovrebbe, almeno una volta al mese

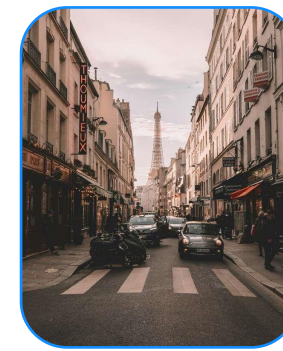


Tutti i mesi



Milano e Parigi

Cosa manca per farlo bene?



Pesarsi ogni mese

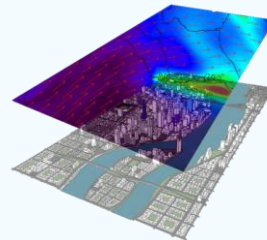
Per oggettivizzare il peso specifico delle emissioni di CO₂ e le loro riduzioni grazie alla misura fisica delle stesse

Parigi

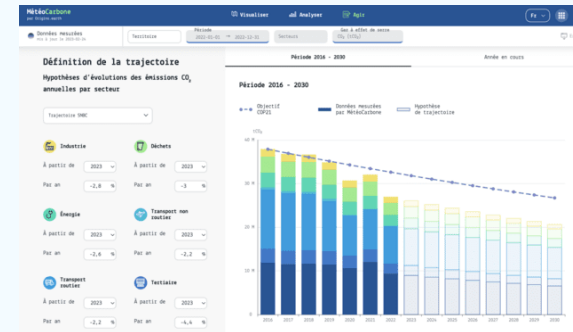
16 stazioni di misura:



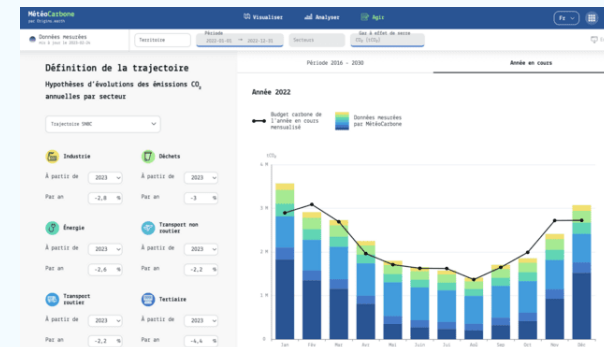
1 modello atmosferico operativo per l'intera area:



Attualizzazione **annuale** della traiettoria 2030:

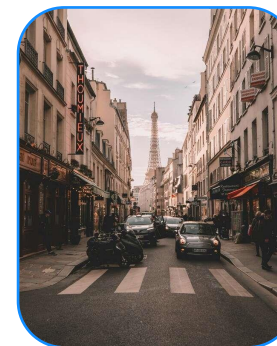


Follow-up **mensile** per settore di attività:



Milano e Parigi

La politica decide l'allenamento, la scienza convalida i risultati



Rue de Rivoli

Chiusura al traffico privato



Obiettivi:

- Quantificare l'impatto di questa politica sulle emissioni di CO₂.
- Valutare il suo contributo alla tendenza generale e all'obiettivo globale di riduzione delle emissioni di gas serra.
- Comprendere gli effetti potenziali dell'intensificazione di questa azione.

Risultati:

Nel 2019, alla fine dei primi lavori, abbiamo osservato una riduzione complessiva del **32%** delle emissioni di CO₂ da trasporto su strada rispetto al totale emesso nel 2018.

Nel 2022 le **emissioni di CO₂** da trasporto stradale sono state **dimezzate** rispetto allo scenario di riferimento del 2018.

Ogni **modifica all'infrastruttura del traffico** può portare a un aumento del traffico in altre aree della città. **Non abbiamo riscontrato un impatto** sulle emissioni complessive.

Milano e Parigi
Raggiungeremo il traguardo?



Partecipiamo alla maratona della neutralità

Pesiamoci ogni mese grazie alla misura fisica delle emissioni di CO₂



Mese -1



Utilizziamola cose base per raggiungere i nostri obiettivi e comunicare con i cittadini



origins
earth
Grazie

Giulio Magi

Giulio.magi@suez.com