

# PAC

Le buone pratiche del territorio



CHI SONO

ANTONIO RACIOPPI



Socio amministratore

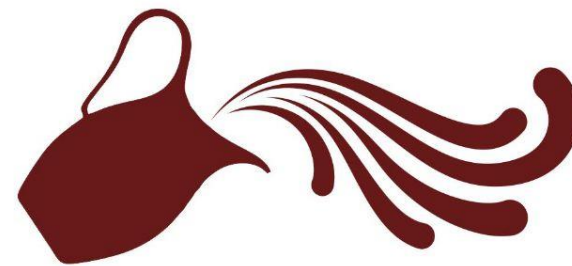
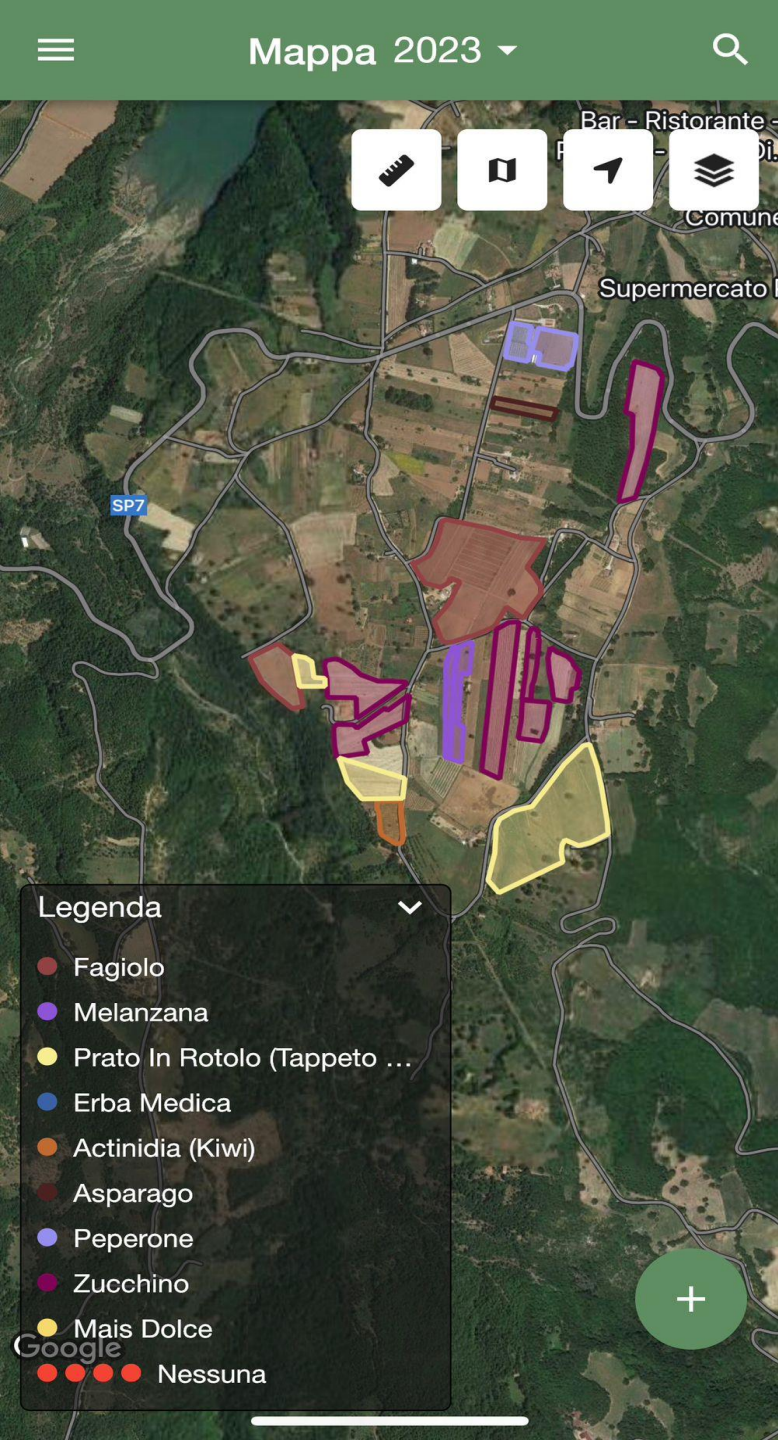


Presidente del Consorzio di  
Tutela del Fagioli di Sarconi IGP



Presidente AGIA Basilicata  
e  
Membro dell'esecutivo  
Nazionale





# La Fonte Antica

SOCIETÀ AGRICOLA

- LA FONTE ANTICA NASCE NEL 2016;
- ATTUALMENTE SI ESTENDE PER CIRCA 30 HA;
- PRODUZIONE DI ORTAGGI IN GENERE CON PREVALENZA DI ZUCCHINE;
- PRODUZIONE DI PRODOTTI TRASFORMATI;
- PRODUZIONE DI ZAFFERANO;
- PRODUZIONE DEL FAGIOLO DI SARCONI IGP;
- IN INVERNO DESTINIAMO TUTTI I TERRENI NELLA PRODUZIONE DI FORAGGIO;







DIGITALE  
E  
TECNOLOGICA

SOCIALE

GREEN



**MERCATI DI RIFERIMENTI DIVERSIFICATI MA BEN STRUTTURATI**

## CHI SIAMO



L'Associazione Giovani Imprenditori Agricoli -AGIA- è promossa dalla Confederazione italiana Agricoltori opera all'interno della Confederazione stessa e si prefigge di esserne un 'valore aggiunto, arricchendo l'azione confederale.

**L'attività dell'AGIA è, soprattutto, indirizzata ad agevolare il ricambio generazionale attraverso l'inserimento dei giovani nell'attività agricola ed a valorizzare i giovani imprenditori agricoli che già operano.**

# OBIETTIVI



Rendere  
protagonista il  
giovane agricoltore



Mettere al centro  
nuovi modelli di  
sviluppo rispetto a  
quelli vecchi



intraprendere azioni  
ed iniziative  
affinché si realizzi  
un effettivo  
miglioramento della  
qualità della vita



definire in accordo  
e sinergia con la Cia  
una  
propria strategia  
rispetto alla  
produzione agricola  
e alimentare





**AGRICOLTORI ITALIANI**



**ASSOCIAZIONE GIOVANI  
IMPRENDITORI AGRICOLI**



Consiglio per la ricerca in agricoltura  
e l'analisi dell'economia agraria



Federazione Nazionale Costruttori  
Macchine per l'Agricoltura



Istituto di servizi  
per il mercato agricolo alimentare

# PAC

Varata nel 1962, la politica agricola comune (PAC) rappresenta una stretta intesa tra agricoltura e società, tra l'Europa e i suoi agricoltori.

impegna circa il 39% del bilancio dell'Unione europea

## Primo Pilastro

- 1- Sostegno diretto al reddito degli agricoltori
- 2- Misure di mercato attuate da una Organizzazione comune dei mercati (OCM) dei prodotti agricoli

## Secondo Pilastro

### Sviluppo rurale

Modernizzazione delle aziende agricole, promozione della diffusione della formazione professionale

**AREA RURALE:** Campagna- Una superficie caratterizzata da una bassa densità di popolazione;  
Nel caso italiano i comuni rurali sono quelli con meno di 150 abitanti/kmq



## RETE RURALE E GIOVANI

### OBIETTIVI DELLA PAC E DELLA COMUNITÀ EUROPEA

- Il coinvolgimento dei giovani in agricoltura è un obiettivo della Politica Agricola Comune;
- Rafforzare il tessuto socio-economico delle zone rurali;
- Promuovere la crescita, l'occupazione, l'inclusione sociale e lo sviluppo locale nelle aree rurali;
- Migliorare la risposta dell'agricoltura dell'UE alle esigenze della società in materia di alimentazione e salute;



### PROBLEMATICHE ITALIANE

L'Italia è tra i paesi che contribuiscono maggiormente all'invecchiamento della popolazione europea.

**Età media 47,6 anni.**

All'Italia spetta anche il primato negativo nella classifica dell'indice di dipendenza degli anziani.

**Pari al 37%.**

Tasso di disoccupazione elevato tra i 15-35 anni elevato, con punti percentuali molto al disopra rispetto alla media europea. **SPECIALMENTE NEL MEZZOGIORNO**

## PAC 2023/2027

Ai giovani agricoltori viene dedicato un obiettivo specifico *-il settimo-*  
*«attirare e sostenere i giovani agricoltori e facilitare lo sviluppo imprenditoriale sostenibile nelle zone rurali»*  
Target futuro: **20.300** giovani e donne con risorse programmate pari a 1,7 Miliardi di € per l'Italia;

**NOVITA'**: sostegno alle start-up di piccole e medie imprese non agricole, anche nell'ambito delle strategie di sviluppo locale di tipo partecipativo e a quelle legate al settore forestale;

Il premio dedicato è il **PRIMO INSEDIAMENTO**, comparso per la prima volta nel 2000 e tutt'ora ancora attivo;

Per quanto riguarda il ricambio generazionale, oltre al primo insediamento, la strategia contenuta nel PSP prevede il *sostegno complementare al reddito per i giovani agricoltori*.

Consiste in un'integrazione al reddito nella fase di avviamento, concessa per massimo cinque anni.



# CONCLUSIONI



GRAZIE

